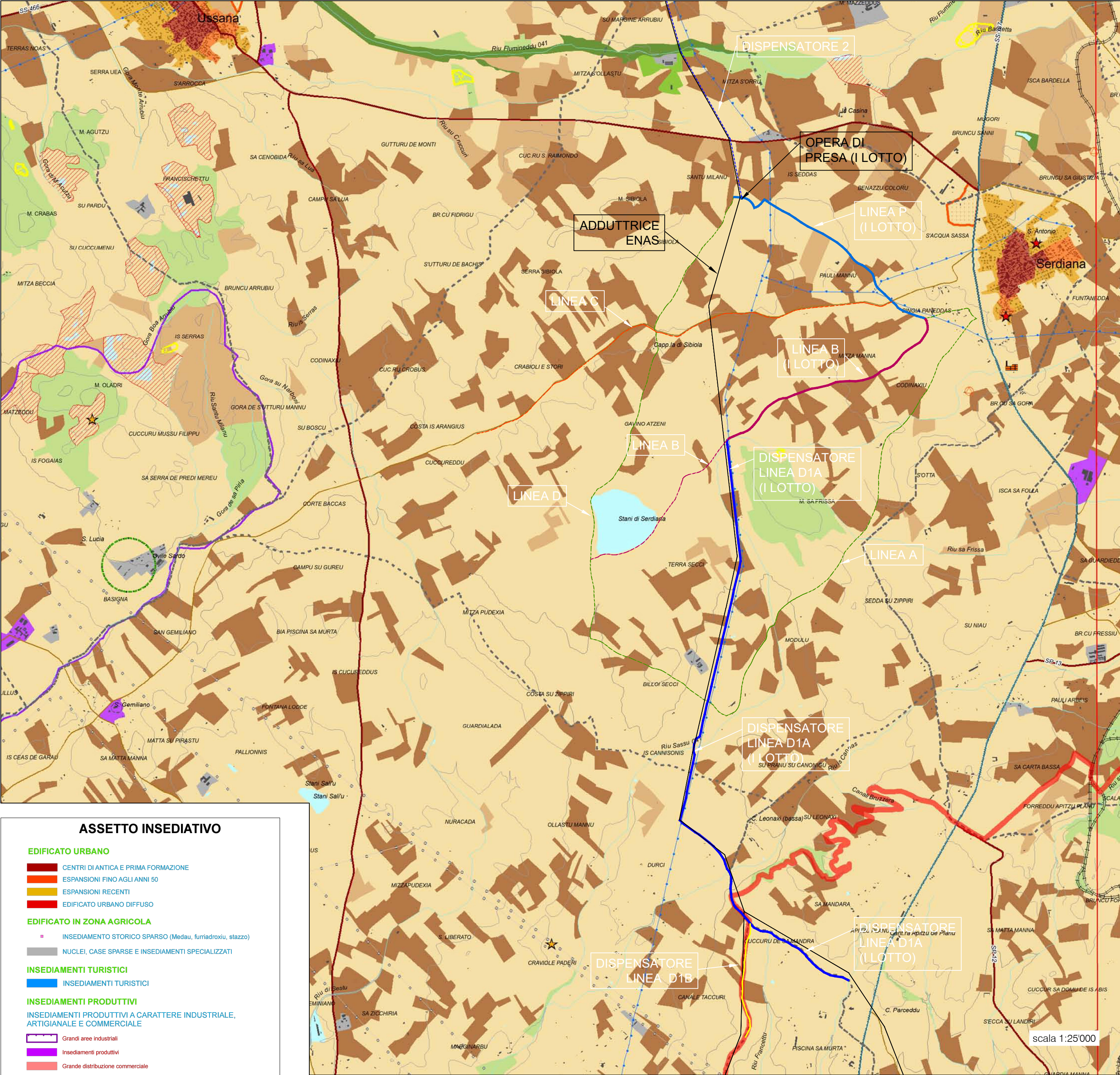


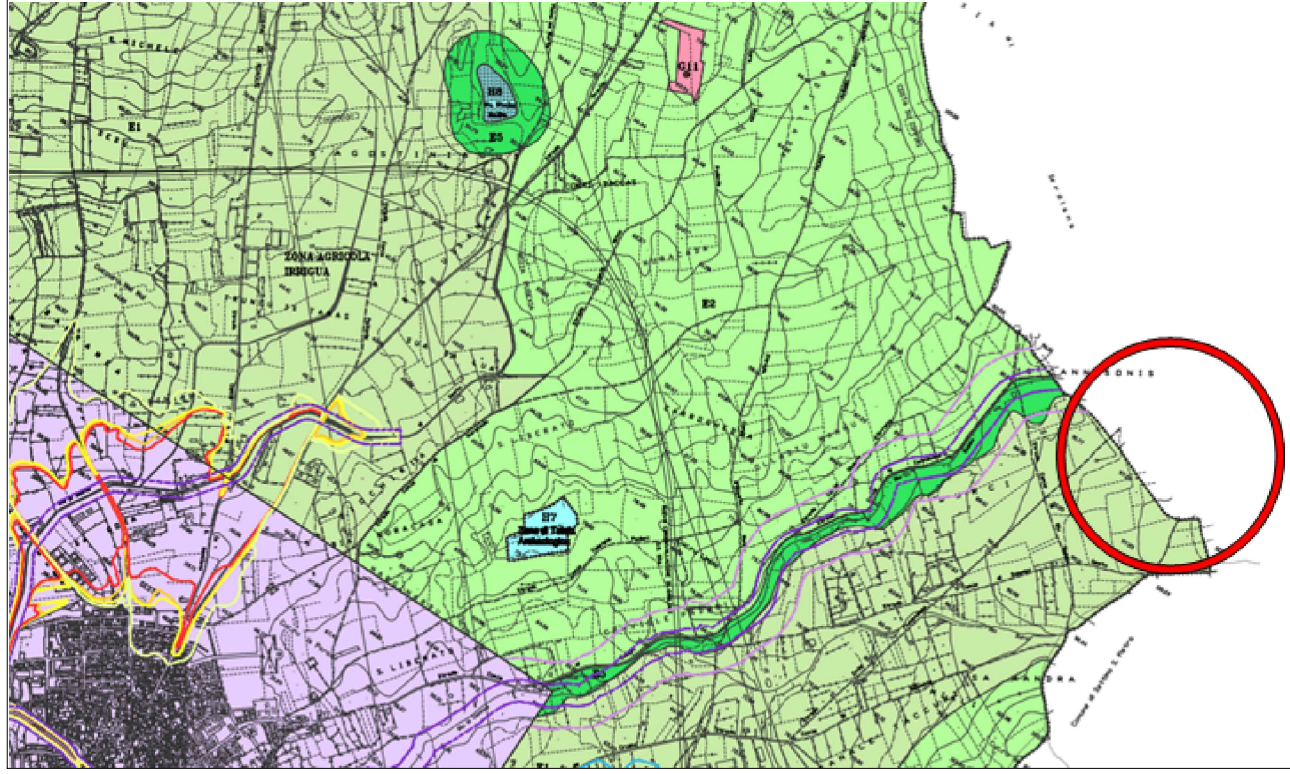
PIANO PAESAGGISTICO REGIONALE



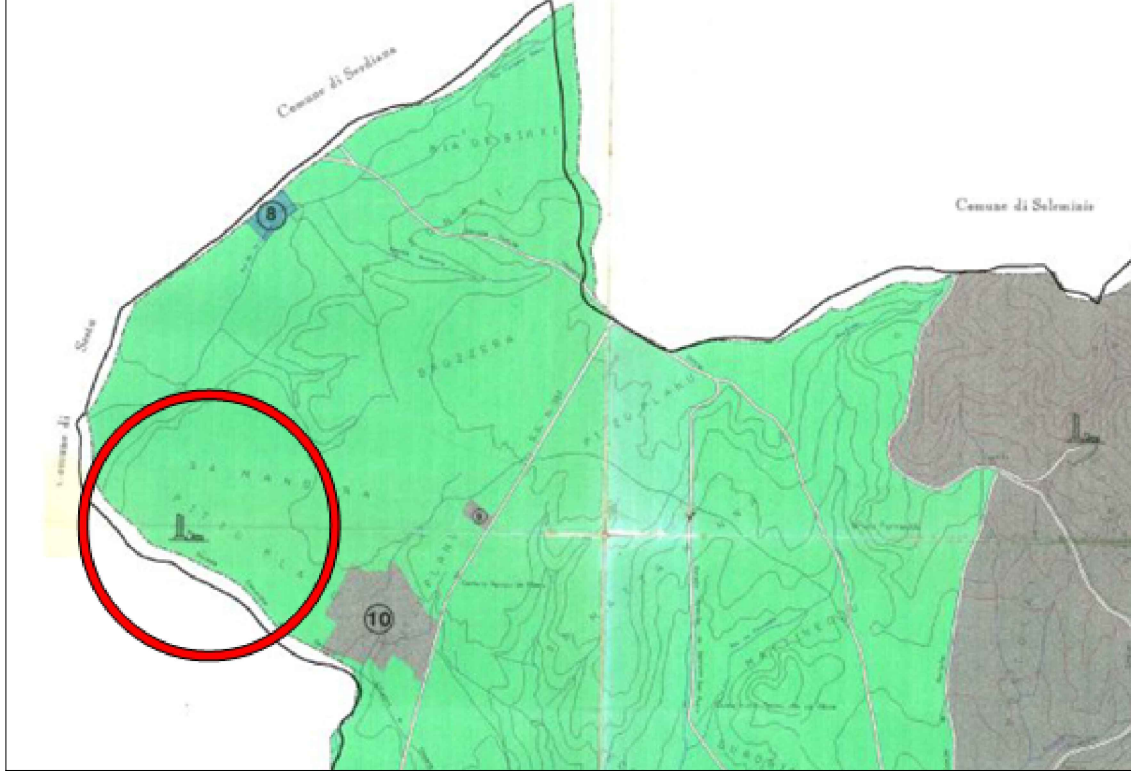
INQUADRAMENTO SU ORTOFOTO



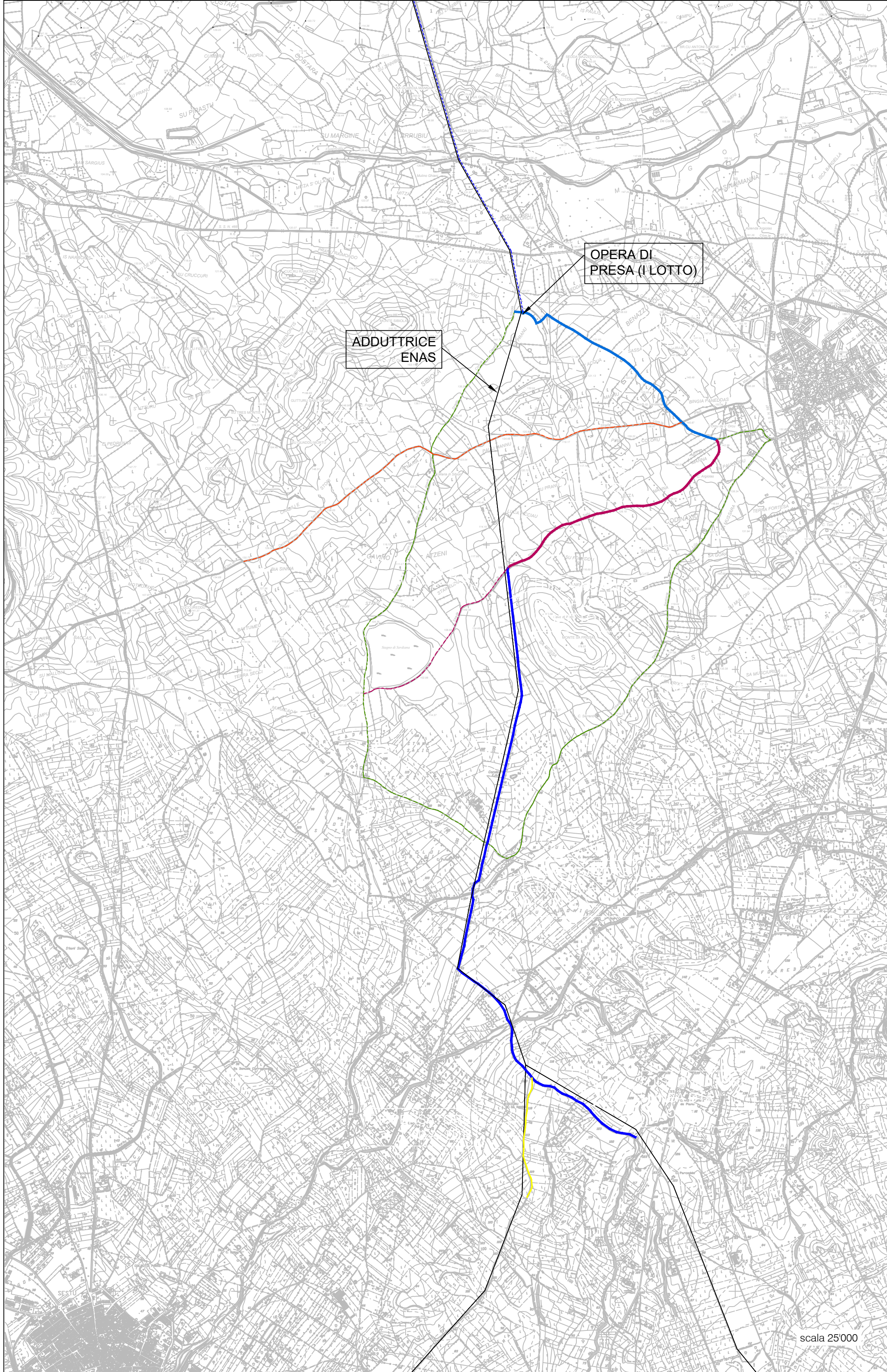
Inquadramento sul PUC Sestu - l'opera ricade interamente nel quadrante sud-orientale della mappatura vigente in zona agricola E.



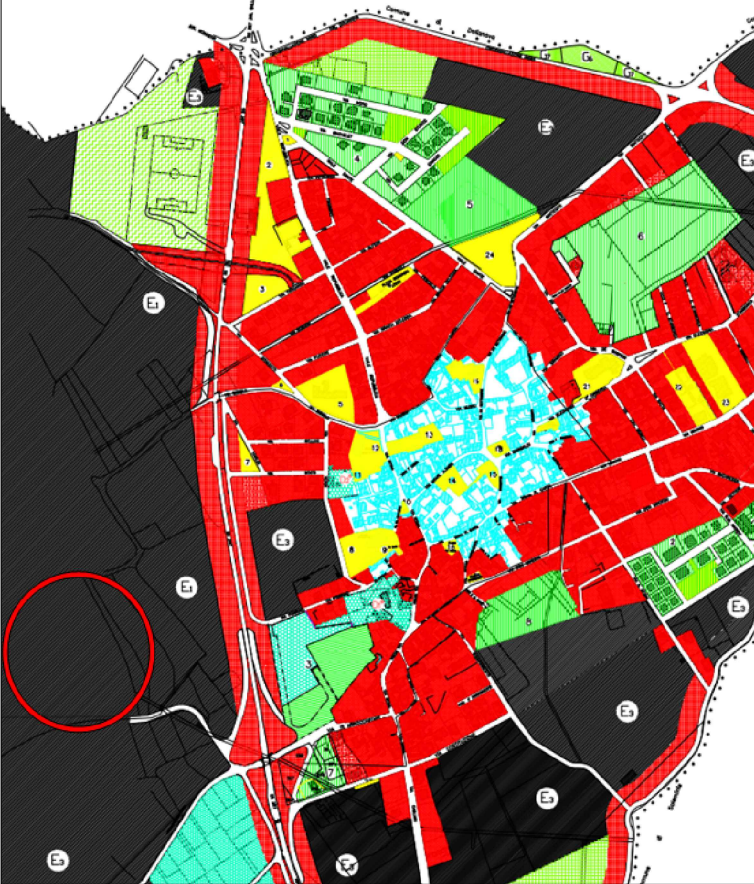
Inquadramento sul PUC Settimo S. Pietro - l'opera ricade interamente nel quadrante sud-occidentale della mappatura vigente in zona agricola E.



INQUADRAMENTO SU CARTOGRAFIA TECNICA REGIONALE



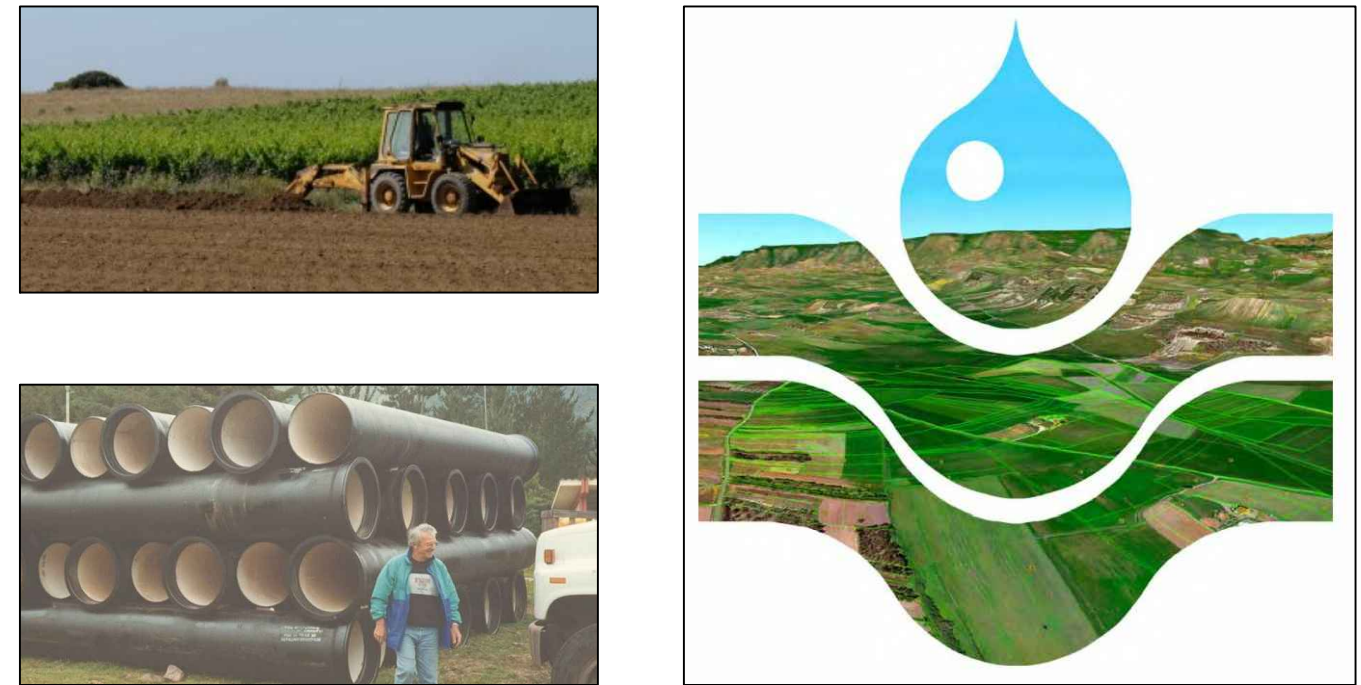
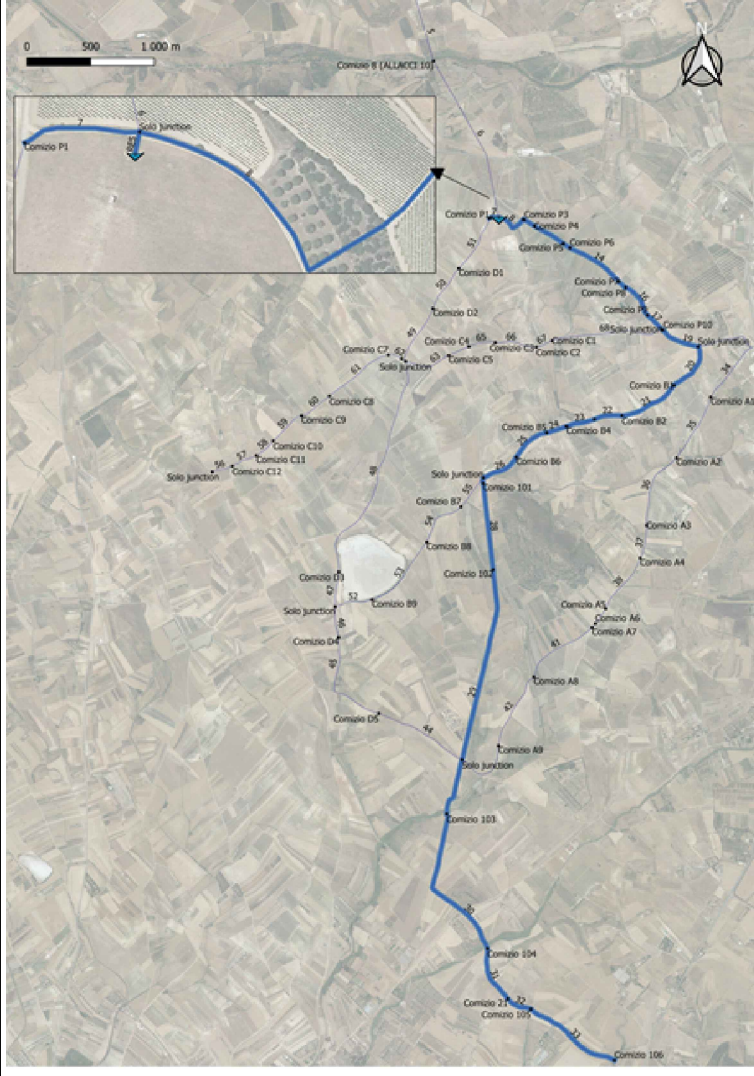
Inquadramento sul PUC Sordiana - l'opera ricade interamente nel quadrante occidentale della mappatura vigente in zona agricola E.



Inquadramento pericolo Alluvioni da art.8 PAI v.09.



Schema delle linee comprese nel LOTTO 1.



NUOVO DISTRETTO IRRIGUO DEL PARTEOLLA-LOTTO1

PROGETTO DEFINITIVO - ESECUTIVO

REV	DATA	DESCRIZIONE	REDATTO	VERIFICATO	APPROVATO
0	02.2022	Emissione	Costa	Spino	Mandras
1					
2					
3					

GRUPPO DI LAVORO:
R.U.P.:
Ing. Corrado Debraia
PROGETTAZIONE:
Ing. Andrea Mandras
Ing. Mauro Spano
agr. Paolo Poddà
geol. Pasquale Littera
geol. Stefano A. Corda
geom. Corrado Costa
geom. Giovanni Dessi
geom. Stefano Torgiani

TITOLO:

ELABORATI GRAFICI
COROGRAFIA E INQUADRAMENTO AREA
NUOVO DISTRETTO IRRIGUO
(art. 28_36 d.P.R. n. 207/210)

TAVOLA N°:
EG01
SCALA:
1:25'000

PROGETTISTI:
ING. ANDREA MANDRAS
ING. MAURO SPANO